

65 Федеральный исследовательский центр угля и углехимии
Сибирского отделения Российской академии наук
(ФИЦ УУХ СО РАН) www.kemsc.sbras.ru

 650000, Кемерово,
пр. Советский, 18,
(3-842) 36-34-62

 Директор
кандидат технических наук
Валерий Николаевич Кочетков
centr@coal.sbras.ru

В структуру ФИЦ УУХ СО РАН входят:

Институт угля СО РАН.

 Директор член-корреспондент РАН Владимир Иванович Клишин
klishinvi@icc.kemsc.ru
650065, Кемерово, пр. Ленинградский, 10, (3-842) 45-20-63

Институт углехимии и химического материаловедения СО РАН.

 Директор член-корреспондент РАН Зинфер Ришатович Исмагилов
zinfer1@mail.ru
650000, Кемерово, пр. Советский, 18, (3-842) 36-55-86

Институт экологии человека.

 Директор доктор медицинских наук Андрей Николаевич Глушков
sshheremetova@gambler.ru
650065, Кемерово, пр. Ленинградский, 10, (3-842) 57-50-79

66 Научно-исследовательский институт комплексных
проблем сердечно-сосудистых заболеваний
(НИИ КПССЗ) www.kemcardio.ru

Исследования в области диагностики и лечения сердечно-сосудистых заболеваний в условиях промышленного региона. Разработана малоинвазивная система для имплантации «клапан-в-клапан»; биодеградируемые противоспаечные мембраны, сосудистые импланты. Получены маркеры неспецифического воспаления при атеросклерозе.

 650002, Кемерово,
Сосновый бульвар, 6,
(3-842) 64-33-08

 Директор
член-корреспондент РАН
Ольга Леонидовна Барбараш
reception@kemcardio.ru

67 Научно-исследовательский институт комплексных
проблем гигиены и профессиональных заболеваний
(НИИ КПГПЗ) www.nii-kpgp3.ru

Разработка проблем экологии человека, гигиены окружающей среды, медицины труда, общественного здоровья, лечения и профилактики профессиональных заболеваний. В НИИ КПГПЗ проведены медико-демографические исследования, направленные на сохранение человеческого потенциала; определены риски развития профессиональных и экологически обусловленных заболеваний; выявлены генетические маркеры предрасположенности к профессиональным заболеваниям.

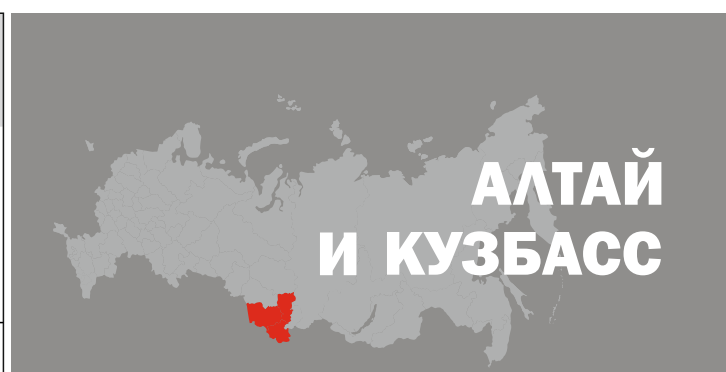
 654041, Кемеровская область,
Новокузнецк,
ул. Кутузова, 23,
(3-843) 796-979

 Директор
доктор медицинских наук
Василий Васильевич Захаренков
vasily.zaharenkov@mail.ru

68 Институт водных и экологических проблем
Сибирского отделения Российской академии наук
(ИВЭП СО РАН) www.iwep.ru

Водные ресурсы Сибири: формирование, мониторинг и использование (на основе бассейнового подхода); разработка научных основ охраны окружающей среды и рационального природопользования. ИВЭП проведена комплексная оценка экологических последствий строительства и эксплуатации Эвенкийской ГЭС и газопровода «Алтай», экологический мониторинг деятельности и строительства космодромов России.

 656038, Барнаул,
ул. Молодежная, 1,
(3-852) 66-64-60

 Врио директора
доктор биологических наук
Александр Васильевич Пузанов
puzanov@iwep.ru

**АЛТАЙ
И КУЗБАСС**
69 Алтайский государственный университет
(АлтГУ) www.asu.ru

Подготовка высококвалифицированных специалистов для научно-инновационного комплекса Алтайского края в коллаборации с институтами СО РАН.

 656049, Барнаул,
пр. Ленина, 61,
(3-852) 291-291.

 Ректор
профессор Сергей Валентинович Землюков
rector@asu.ru

70 Сибирский научно-исследовательский институт сыроделия
(СибНИИС) www.altaisibniis.ru

Биотехнологии производства сыров, микробиология и биохимия молока и молочных продуктов, закваски, бактериальные и ферментные препараты, биоконсервирование кормов, технологическое оборудование для сыроделия.

 656016, Барнаул,
ул. Советской Армии, 66,
(3-852) 56-45-26

 Директор
доктор технических наук
Александр Альбертович Майоров
sibniis.altai@mail.ru

71 Научно-исследовательский институт садоводства Сибири
имени М.А. Лисавенко
(НИИСС) www.niisavenko.org

Генетика, селекция, сортоизучение, агротехника плодовых, ягодных, декоративных и лекарственных культур, питомниководство, переработка плодов, ягод, овощей. В НИИСС создано 87 сортов плодовых, ягодных и декоративных культур, разработаны 3 метода, 4 способа, 4 препарата, 9 технологий, ТУ и ТИ на продукты переработки плодов и ягод.

 656045, Барнаул,
Змеиногорский тракт, 49,
(385-2) 68-49-68

 Врио директора
кандидат сельскохозяйственных наук
Юрий Анатольевич Зубарев
niisavenko1@yandex.ru

72 Алтайский научно-исследовательский институт
животноводства и ветеринарии
(АНИИЖИВ)

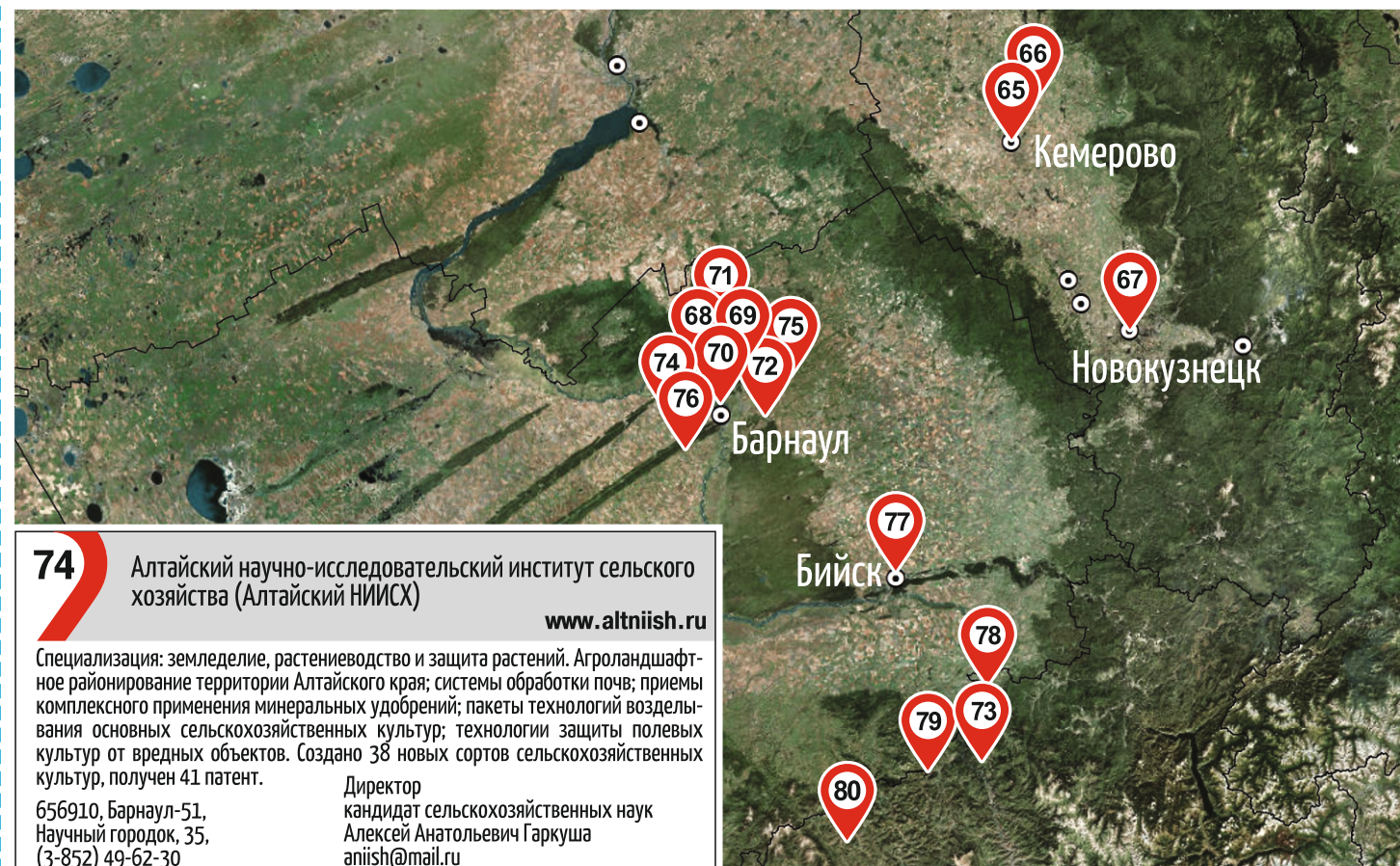
Животноводство и ветеринария. Селекция, кормление, профилактика и лечение болезней у сельскохозяйственных животных. В НИИ создана кормовая добавка для лактирующих коров и заменитель цельного молока для телят на основе экстрадированной соево-зерновой смеси в комплексе с пробиотиком «Субтилис».

 656910, Барнаул-51,
Научный городок, 35,
(385-2) 49-60-18

 Директор
кандидат сельскохозяйственных наук
Александр Павлович Косарев
altaynijiv@mail.ru

73 Горно-Алтайский ботанический сад
(филиал ЦСБС СО РАН)
www.welcometoaltai.ru/attractions/botaniceskij_sad/

Находится в селе Камлак на Чуйском тракте, содержит уникальные виды флоры всех климатических зон Алтая и Сибири.


74 Алтайский научно-исследовательский институт сельского
хозяйства (Алтайский НИИСХ) www.altniish.ru

Специализация: земледелие, растениеводство и защита растений. Агротехническое районирование территории Алтайского края; системы обработки почв; приемы комплексного применения минеральных удобрений; пакеты технологий возделывания основных сельскохозяйственных культур; технологии защиты полевых культур от вредных объектов. Создано 38 новых сортов сельскохозяйственных культур, получен 41 патент.

 656910, Барнаул-51,
Научный городок, 35,
(3-852) 49-62-30

 Директор
кандидат сельскохозяйственных наук
Алексей Анатольевич Гаркуша
aniish@mail.ru

75 Всероссийский научно-исследовательский институт
пантового оленеводства
(ВНИПО) www.wniipo.ru

Зоотехния, ветеринария, хранение и переработка сельскохозяйственного сырья. Получено 66 патентов, создана порода маралов, 2 породных типа. Разработано и внедрено 19 научно-методических рекомендаций и 18 ТУ.

 656031, Барнаул,
ул. Шевченко, 160,
(3-852) 50-13-30, 50-13-40

 Директор
доктор ветеринарных наук
Василий Герасимович Луницын
wniipo@rambler.ru

76 Западно-Сибирская овощная опытная станция
Всероссийского научно-исследовательского института
овощеводства (ЗСОС ВНИИО) www.zsoos.ru

Растениеводство, земледелие, защита и биотехнология растений. Создано 84 сорта овощных и бахчевых культур. Разработаны технологии возделывания овощных культур для Западной Сибири.

 659904 Алтайский край,
с. Лебяжье,
ул. Опытная станция, д. 22,
(3-852) 67-98-59

 Врио директора
кандидат сельскохозяйственных наук
Евгений Викторович Воронкин
pauka.zsoos@mail.ru

77 Институт проблем химико-энергетических технологий
Сибирского отделения Российской академии наук
(ИПХЭТ СО РАН) www.ipcet.ru

Исследования в области органической и специальной химии, химической технологии, материаловедения, физики и приборостроения, проводимые в интересах обороны и безопасности Российской Федерации. Институтом разработаны основы синтеза и технологий получения высокоэнергетических соединений. Получены уникальные материалы с наработкой опытных партий для использования силовыми ведомствами.

 659322, Бийск
Алтайского края,
ул. Социалистическая, 1,
(3-854) 30-59-55

 Директор
доктор химических наук
Сергей Викторович Сысолятин

78 Горно-Алтайский научно-исследовательский институт
сельского хозяйства
(Горно-Алтайский НИИСХ) www.ganiish.ru

Специализация: зоотехния, ветеринарная медицина, земледелие. Технологии содержания кормления животных и производства продукции животноводства; системы лечебно-профилактических мероприятий, противопаразитарные средства и лечебно-кормовые добавки. Созданы 2 породы и 3 типа сельскохозяйственных животных, 1 сорт растений.

 649100, Республика Алтай,
Майминский район, с. Майма,
ул. Катунская, 2,
(388-44) 21-184, 22-384

 Директор
доктор биологических наук
Виктор Алексеевич Марченко
ganiish@mail.ru

79 Алтайское экспериментальное хозяйство СО РАН

Сохранение генофонда малочисленных и исчезающих пород животных: европейского зубра, серого украинского скота, якутской лошади. Единственный за Уралом питомник, где в естественной среде содержатся около 40 зубров.

 649219, Республика Алтай,
Шебалинский район, с. Черга,
ул. Свиридова, д. 16,
(388-49) 22-339

 Директор
Николай Николаевич Нечипоренко
cherga.xoz@mail.ru
aexsoran@bk.ru

80 Денисова пещера —
стационар Института археологии и этнографии СО РАН

Расположен в долине р. Ануй в Солонешинском районе Алтайского края. В пещере были найдены останки человека алтайского или денисовца — нового предка современного Homo Sapiens, а также предметы, подтверждающие высокий уровень его культуры. На стационаре проводятся международные конференции и симпозиумы, экскурсии и практики студентов.