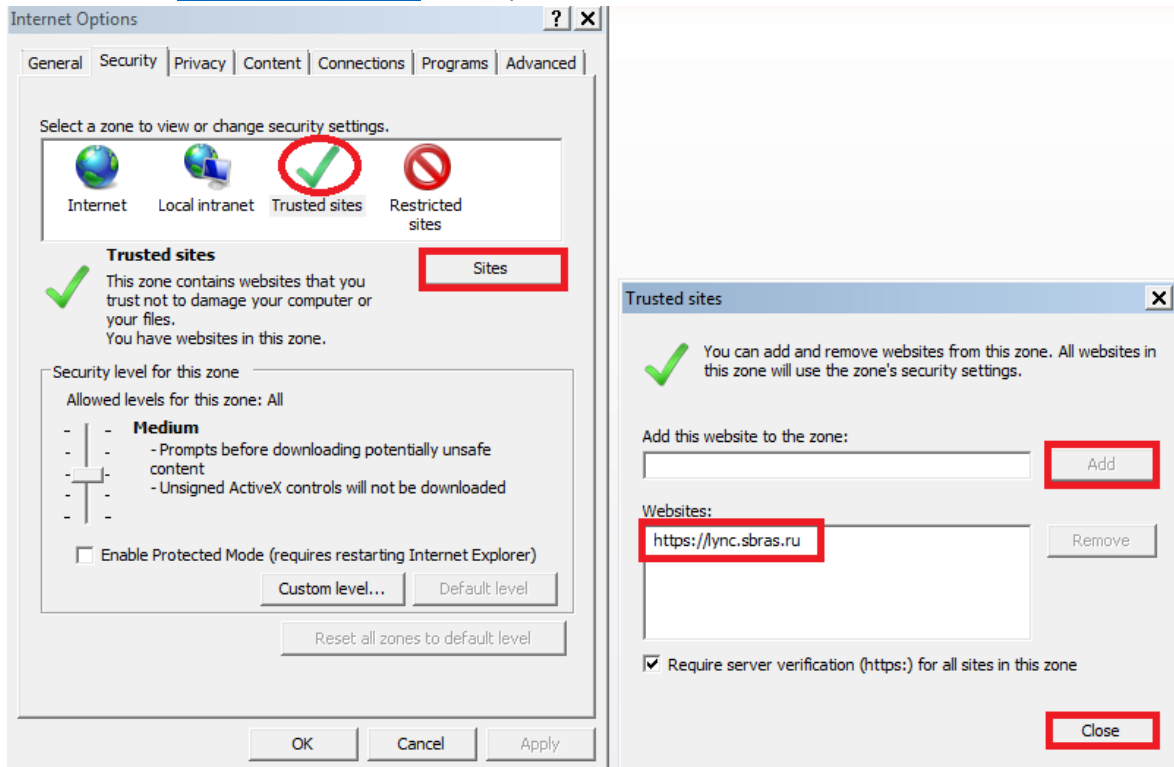


Подключение к конференциям ИНГГ с помощью интернет браузера Internet Explorer.

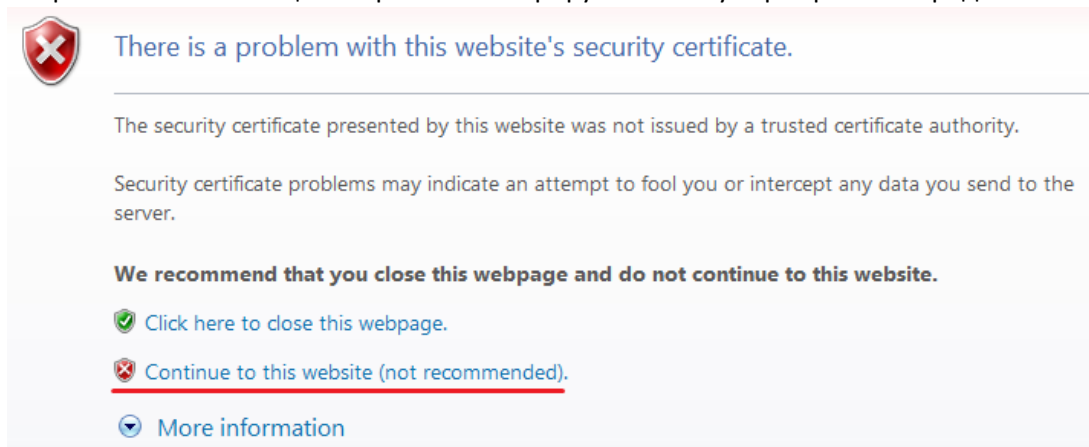
1. При первом подключении, настраиваем браузер и устанавливаем необходимое П.О.
Добавляем сайт <https://lync.sbras.ru> в доверенные сайты



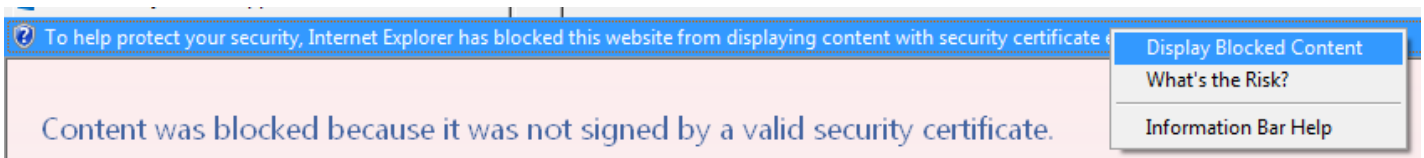
Устанавливаем Plugin LWAPugin32BitInstaller

(<https://www.microsoft.com/ru-ru/download/details.aspx?id=35457>)

1. Приглашение на конференцию выглядит в виде ссылки <https://lync.sbras.ru/ipgg/meet/>
Открываем её с помощью IE Explorer и игнорируем ошибку сертификата "Продолжить открытие вебсайта"

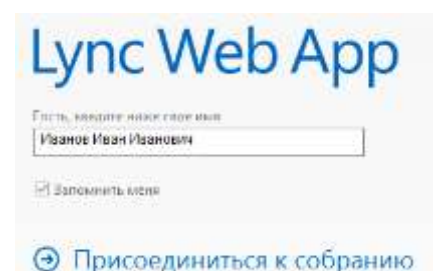


Запускаем заблокированное содержимое.

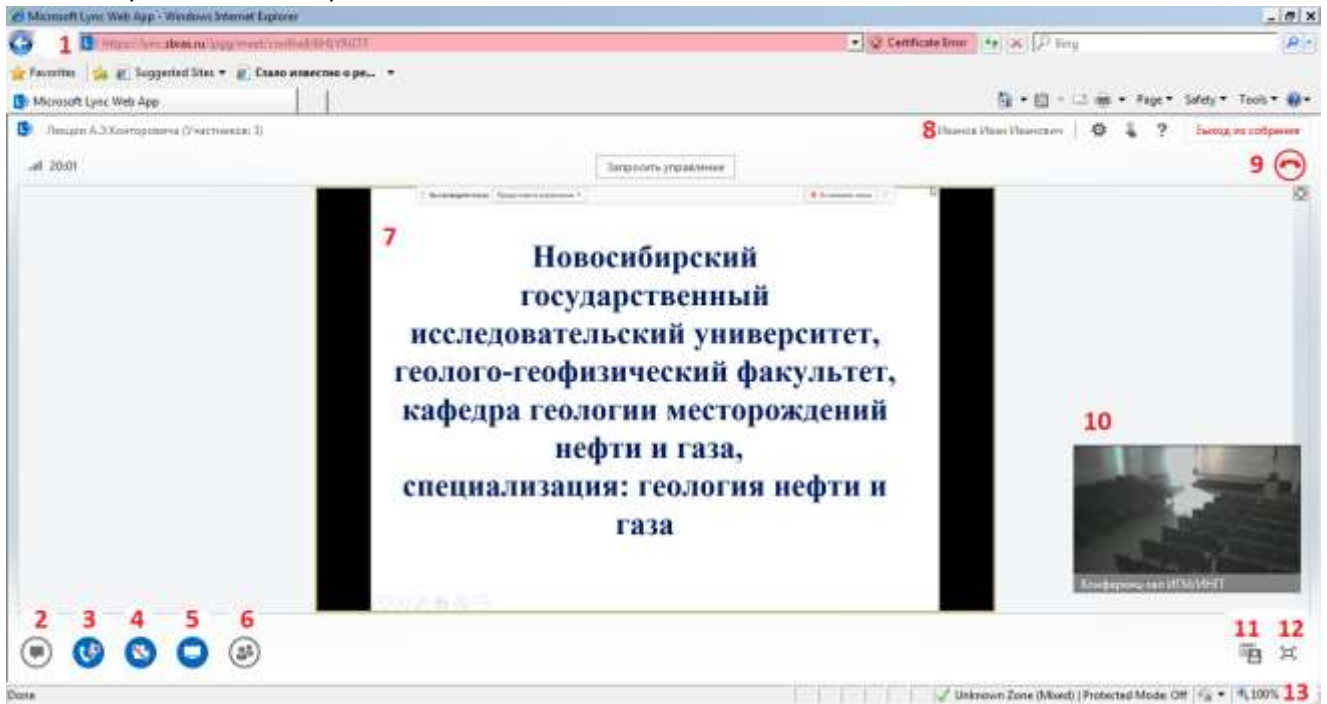


Возможно система запросит пароль, можно нажать **Отмена**.

2. Выбираем присоединиться к собранию как гость и вводим ФИО.



Откроется окно собрания



Где

1. Ссылка на собрание
2. Включить/выключить окно для текстового диалога с участниками
3. Включить/выключить звук
4. Включить/выключить видео
5. Возможность показать **_СВОЙ_** рабочий стол (презентацию)
6. Просмотр участников собрания.
7. Ваше Ф.И.О.
8. Выход из собрания
9. Видео трансляции
10. Переключение на вид **“Только презентация”**
11. Полноэкранный режим (хорошо работает с кнопкой F11 на клавиатуре)
12. Масштабирование презентации.